

IMPOSANTE VILLA VAN AMERIKAANSE OMVANG EN ALLURE



ILFARI & DELTAHOUSE

Werkelijk niets is van bescheiden omvang of ingetogen van aard bij deze villa, gelegen aan het water op een landgoed nabij natuurgebied De Weerribben: of het nu gaat om de grootte van de verschillende ruimtes, zo'n 900 m2 bij elkaar, het perceel van ruim 3500 m2 of de wijk waar de villa deel van uitmaakt. Ook het materiaalgebruik is groots aangepakt, net als de verlichting. Doordat alles van ontzagwekkende omvang en consequent kwaliteitsniveau is, klopt het plaatje als geheel. De woning werd gebouwd door DeltaHouse en werd van decoratieve verlichting voorzien door ILFARI.

STIJL | ODE AAN FRANK LLOYD WRIGHT

De woning bestaat uit drie woonlagen, waaronder een kelder met garage. De omvang is van de binnenzijde daardoor nog indrukwekkender dan bij de eerste aanblik aan de buitenkant. Het ontwerp van de woning werd geïnspireerd door het werk van de beroemde Amerikaanse architect Frank Lloyd Wright, die ook wel bekendstaat om zijn prairiehuisstijl: een langgerekte woning met een laag dak met overstekken, veel licht en een nauwe verbinding met buiten en de natuur. "Ik ben een fan van zijn werk en ben in verschillende woningen geweest die door hem zijn ontworpen. Onze woning zie ik als een ode aan hem", aldus de bewoonster die voor haar samengestelde gezin de woning door DeltaHouse liet bouwen in samenwerking met een ingenieursbureau. De woning is gemaakt van houtskeletbouw. De eigenaar van DeltaHouse vertelt: "We produceren al onze projecten met duurzame houtskeletbouw en werken woningen tot in perfectie en energie-efficiënt af. We bereiden alles voor in de fabriek, maken onze eigen deuren en importeren natuursteen zelf uit Italië en Turkije. We werken samen met (interieur)architecten en stylisten en kunnen woningen desgewenst turn-key opleveren."

LUXUEUZE BIBLIOTHEEK | WERKEN EN RELAXEN

De entree bestaat uit een lange gang met een glimmende marmeren tegelvloer die in veel (verkeers)ruimtes is gelegd, donker gespotten eikenhout en deuren die toegang geven tot verschillende ruimtes waaronder slaapkamers en badkamers. De ruimtes zijn niet alleen royaal in de lengte en breedte, maar ook opvallend hoog. Vanuit de entreegang is er een gang naar een meer afgelegen ruimte met een lichte eikenhouten visgraatvloer: de bibliotheek. "Dit is de ruimte waar ik ongestoord kan werken, even afgesloten



van de andere gezinsleden", aldus de vrouw des huizes die samenwerkte met Vilchinskaya Design Bureau voor de inrichting van haar woning. Werken kan aan het lange bureau dat is geplaatst onder een schitterende hanglamp van ILFARI, gemaakt van brons en glas. Boven de tafel van de zithoek bij de haard hangt een imposante kroonluchter voor een sfeer vol samenzijn. De met marmer afgewerkte haard wordt geflankeerd door planken met boeken, waar de ruimte zijn naam aan ontleent. De wandlampen met glas en kristal dragen hun steentje bij aan de chique uitstraling. Renée Ploegmakers, Creative Director van ILFARI: "We hebben alle decoratieve verlichting geleverd voor dit huis: kroonluchters, hanglampen, wandlampen en vloerlampen, met brons als terugkerend element. In meerdere lampen zie je ook glas verwerkt. Alle armaturen uit onze collecties zijn met de hand vervaardigd en afgestemd op de ruimtes en wensen van de eigenaresse en haar interieurdesigner. Zo zijn de armaturen en plafondplaten in een door de klant opgegeven kleur of afwerking geleverd."

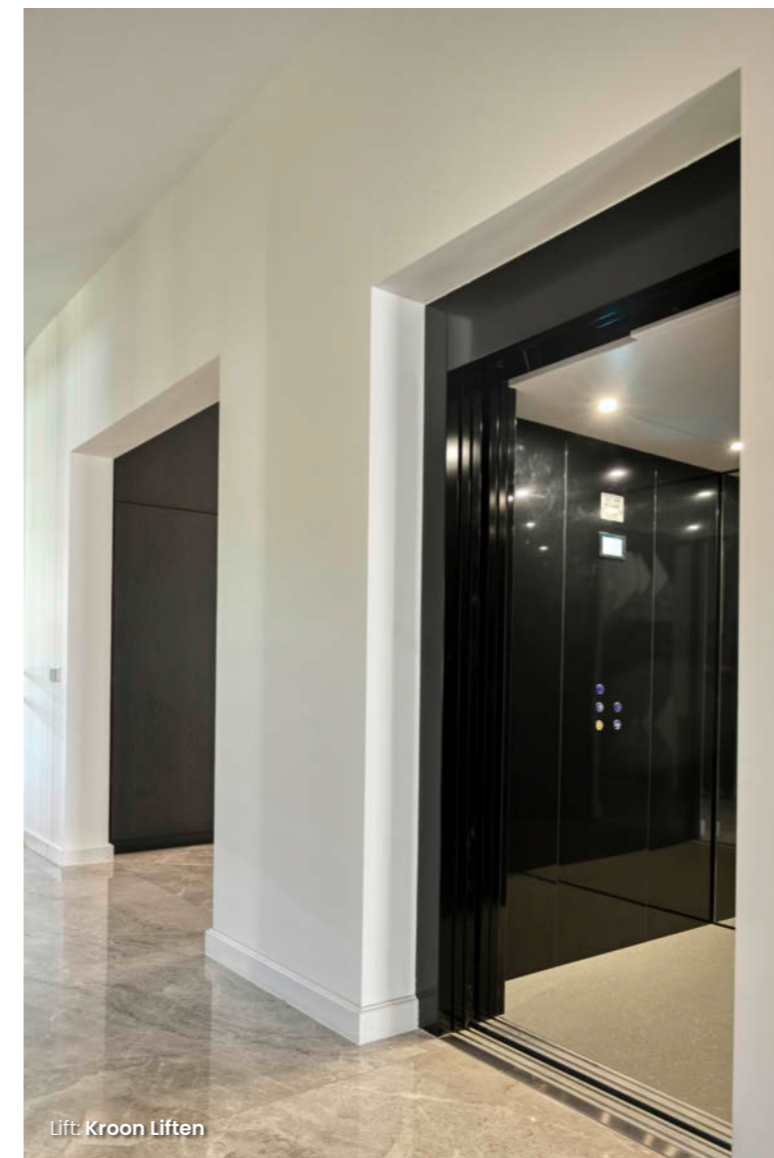
WOONGEDEELTE | DUIZELINGWEKKEND HOGE LIVING

Aan het einde van de entreegang kom je bij het woongedeelte: een open eetkamer met aan de rechterzijde de met glazen schuifdeuren af te sluiten keuken en aan de linkerzijde de living. De donker gespotten eikenhouten keuken bestaat uit een kookeiland met natuurstenen blad, vensterbanken van hetzelfde materiaal, een wand bij het raam met een aanrecht en een kastenwand met apparatuur. Het kookeiland heeft twee kookplaten met afzuigfunctie zodat er altijd genoeg ruimte is om te kokkerellen, onder een abstract lijnenspel van verlichting. De Deens ovale eettafel heeft maar liefst twaalf stoelen en een hanglamp in dezelfde bejning als het verloop van de planken in de achterliggende grote wandkast. "Het ontwerp





Fotografie: Patrick Rovers, ILFARI



Lift: Kroon Liften

van dit minimalistische verlichtingsobject is geïnspireerd door het werk van Piet Mondriaan”, vertelt Renée Ploegmakers. Voorbij de eettafel kun je naar de veranda of loop je door naar misschien wel de meest imposante ruimte: de ruim zeven meter hoge living met een evenzo hoge haardwand van marmer, tv-wand met lederen bekleding en duizelingwekkend lange gordijnen. Tussen de luxueuze, indrukwekkende meubels en materialen steelt de meterslange kroonluchter van ILFARI de show door zijn samenstelling en strakke design. In een kleinere variant, in absolute zin nog steeds groot, hangt dit armatuur in het trappenhuis. Een trappenhuis dat overigens voorzien is van hetzelfde metaal als de deurkozijnen van de taats- en schuifdeuren.

MASTERSUITE | NATUURLIJKE MATERIELEN TROEF

Hoewel de begane vloer wat omvang en inrichting betreft al een woning op zich vertegenwoordigt, zijn er boven nog meerdere slaapkamers en en-suitebadkamers te vinden. De inrichting ervan is consequent wat chique uitstraling en hoogwaardig materiaalgebruik betreft, met bruine tinten en natuurlijke materialen. Zo hebben de badkamers allemaal dezelfde tegels van natuursteen en liggen er dezelfde eikenhouten vloeren als beneden. De meeste indrukwekkende ruimte is echter de mastersuite die niet alleen zeer royaal bemeten is, maar ook nog eens een groot balkon heeft met uitzicht over de tuin, het aangrenzende water en het compleet ingerichte gastenverblijf. ‘In de zomer geniet ik enorm van het uitzicht over de tuin en het landschap. De ondergaande zon is er ook prachtig”, vertelt de bewoonster enthousiast. Enthousiast is ze ook over haar kledingkast en dat is begrijpelijk: het is een metershoge kast met deuren van bronskleurig glas die in één blik doen overzien uit welke kleding er te kiezen valt.

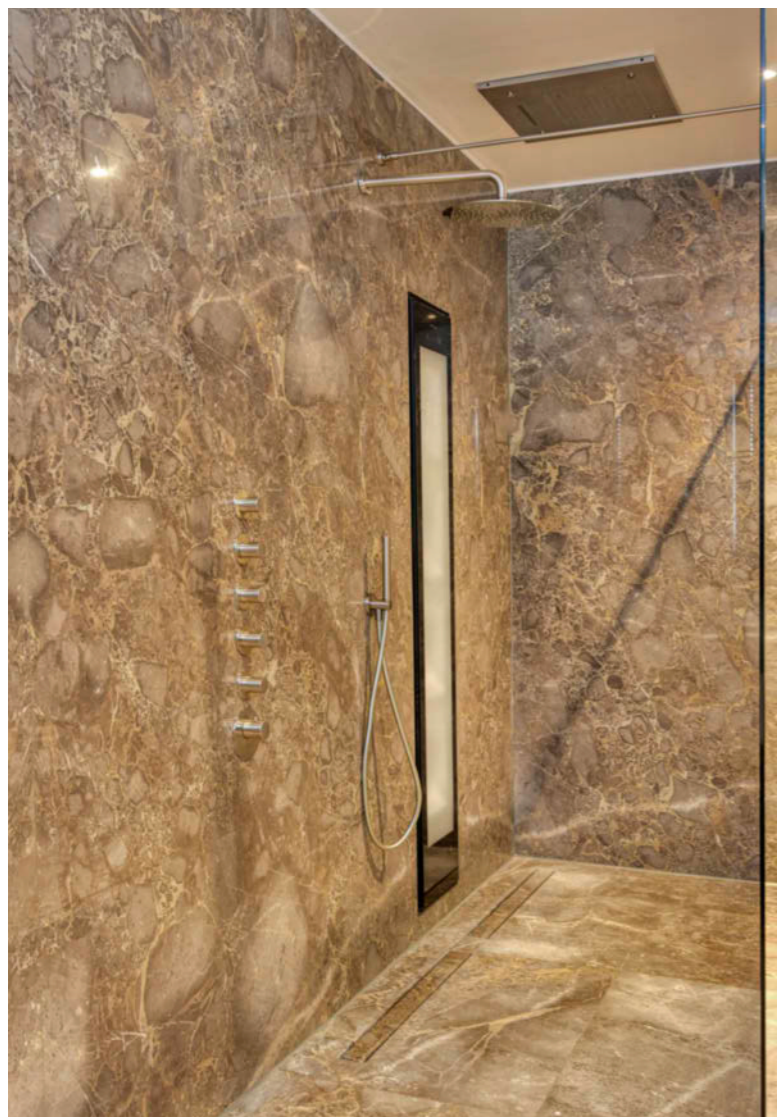


Fotografie: Patrick Rovers, ILFARI





Kranen: **Hotbath**



Wijnkasten: **CLOOZ doors**



Bank: **Macazz**



KELDER | FILM KIJKEN ONDER PROFESSIONELE CONDITIES

Als klap op de vuurpijl hebben de bewoners in de kelder ook nog allerlei faciliteiten tot hun beschikking: er is behalve een garage, een badkamer, een fitness- en saunaruimte in wording, een royale bar met wijnopslag en een sensationele thuisbioscoop met professioneel beeld, geluid en akoestiek.

Ook voor deze 'kelder' zijn kosten nog moeite gespaard om een perfecte beleving te creëren. En of je nu hier beneden in de villa bent of op een van de andere verdiepingen, overal speelt de verlichting een grote rol. En dat is een slimme keuze: een ruimte kan nog zo mooi en groot zijn, zonder goed gekozen en geplaatste verlichting ontbreekt het immers aan de gewenste sfeer.



PARTNERS & LEVERANCIERS

Tekst: Sanne Bender | Fotografie: Jaro van Meerten

Aannemer
DeltaHouse, Steenwijk
www.delta-house.nl

Verlichting
ILFARI, Beek en Donk
www.ilfari.com

Stalen binnendeuren, roomdividers,
wijnkasten & trapleuningen
CLOOZ doors, Barneveld
www.cloozdoors.nl

Maatwerk interieur
Modularh interiors, Eersel
www.modularh.nl

Meubilair
Macazz, Eersel
www.macazz.com

Lift
Kroon Liften, Nederland & België
www.kroonliften.com

Kranen
Hotbath, Alblasserdam
www.hotbath.nl

Schakelmateriaal
Gira, Veenendaal
www.gira.nl

Plaatmateriaal
DecoLegno, Westzaan
www.decolegno.nl